

NÁVOD K POUŽITÍ

Infrazářič Dr. Fischer VITAE 350 / 500 / 750



1. O návodu

Tento návod si před instalací a použitím důkladně přečtěte a následně uschovejte, abyste si mohli dodatečně přečíst informace o jeho bezpečnosti a použití.

2. Bezpečnostní pokyny

Infrazářič byl vyhotoven dle uznávaných bezpečnostně-technologických pravidel. Při jeho používání mohou vzniknout určitá rizika, proto se řiďte následujícími bezpečnostními pokyny.

2.1 Určení infrazářiče

Infrazářič je určen k ohřívání lidského těla a k ohřívání infračervené kabiny.

Infrazářič používejte jedině s řídicí jednotkou.

Jakékoli jiné použití je v rozporu s jeho určením, což může vést k poškození výrobku, zraněním nebo smrti.

2.2 Bezpečnostní pokyny

Elektrické zapojení infrazářičů smí provádět pouze kvalifikovaný elektrikář nebo jiná srovnatelným způsobem kvalifikovaná osoba.

- Práce při montáži a připojování infračerveného zářiče se smí provádět pouze ve stavu bez napětí.
- Dodržujte také místní předpisy v místě instalace. Je nutno dodržovat předpisy EN 60335-2-53 (VDE 0700 díl 53).
- Dbejte, aby nebyl infračervený zářič vystaven žádnému mechanickému namáhání, které by mohlo způsobit prasknutí. Zářič s prasklou skleněnou čelní stranou nebo prvkem zářiče je zakázáno nadále používat. Sklo nebo prvek zářiče se musí vyměnit.
- Při nastavení polohy a vestavbě infračerveného zářiče musí být dodrženy minimální bezpečnostní vzdálenosti.
- Zářič splňuje požadavky dle IPX2. Pro montáž chráněnou před stříkající vodou podle IPX4 je nutné obložení okraje infračerveného zářiče.

- Vestavba zářiče do parní lázně je nepřipustná.
- V případě problémů, které nejsou dostatečně podrobně řešeny v návodu k použití, se v zájmu vlastní bezpečnosti obraťte na svého dodavatele.
- Před zapnutím řídicí jednotky infračerveného zářiče se ujistěte, že na infračerveném zářiči nebo před ním neleží žádné hořlavé předměty.
- Za provozu se nikdy nedotýkejte skla infračerveného zářiče. Sklo infračerveného zářiče se zahřívá na vysokou teplotu. Podle použití infračerveného zářiče uživatelem může být případně nutné namontovat ochranu před dotykem (například dřevěné opěradlo, ochranná mřížka).
- Zařízení nesmí používat děti do 8 let věku.
- Zařízení smí používat děti ve věku nad 8 let, osoby s omezenými fyzickými, smyslovými nebo duševními schopnostmi a osoby s nedostatečnými zkušenostmi a znalosti za následujících podmínek: - pokud jsou pod dozorem - pokud jim bylo správné používání předvedeno a rozumějí rizikům, která mohou vzniknout.
- Děti si se zařízením nesmí hrát.
- Děti mladší 14 let smí zařízení čistit, pouze pokud jsou pod dozorem.
- Jestliže patříte k okruhu osob s omezeným vnímáním tepla nebo jste pod vlivem alkoholu, léků nebo drog, ze zdravotních důvodů se vzdejte ozařování infračerveným světlem.
- Jestliže po pravidelném ozáření infračerveným světlem přetrvává erytém (zarudnutí kůže po dobu delší než jeden den) nebo zůstávají barevné změny kůže podobné síti, ozařování neopakujte a zeptejte se lékaře, jak zamezit vzniku erytému.
- Doporučujeme, abyste infračervené ozáření nepoužívali v průběhu 24 hodin po ozáření UV paprsky z umělého zdroje nebo po slunění.
- Osoby, u kterých hrozí riziko přehřátí (například osoby, které trpí onemocněními srdce nebo krevního oběhu), by se v případě pochybností měly poradit s lékařem dříve, než použijí tepelnou kabínu.
- V případě problémů, které nejsou dostatečně podrobně řešeny v návodu k použití, se v zájmu vlastní bezpečnosti obraťte na svého dodavatele.

3. Popis výrobku

Infračervený zářič včetně 3m silikonového kabelu.

Instaluje se do kabiny jako zářič na záda nebo zepředu.

Infrazářič má bezpečnostní omezovač teploty, který zabrání případným poruchám.

Jedná se o zářič s plným spektrem VITAE.

Intenzita záření: A 24 %, B 55 %, C 21 %

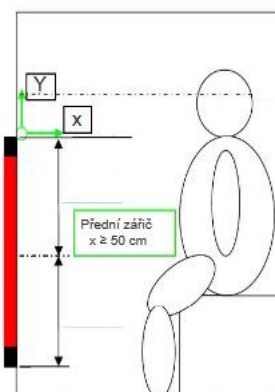
4. Umístění infrazářiče

Podle normy EN 60335-2-53 nesmí v infračervené tepelné kabině intenzita ozáření zprůměrovaná podle rastru 20 cm x 20 cm v oblasti hrudi a zad přítomné osoby překročit hodnotu 1 000 W m⁻² (je třeba poznamenat, že tato mezní hodnota má za cíl zamezit tepelnému stresu).

Aby bylo zaručeno, že tato mezní hodnota nebude překročena, smí být jako zářič na záda použit jen zářič o výkonu 350 W nebo 500 W. Dále je při umístění zářiče na záda nutno dbát zásady, že vzdálenost zad od zářiče nesmí být menší než 4 cm.

Jako přední zářič je dovoleno používat zářiče s výkonem 350 W, 500 W nebo 750 W. Dále je nutno dbát zásady, že minimální vzdálenost trupu od předního zářiče nesmí být menší než 50 cm (na obrázku „X“).

Aby nedošlo k překročení mezní hodnoty ICNIRP pro dlouhodobou mezní hodnotu 100 W/m² u „infračerveného oka“, musí být zářiče přemístěny směrem dolů (na obrázku „Y“).



5. Montáž a připojení

Montáž a připojení infračerveného zářiče provádějte pouze ve stavu bez napětí!

Montáž svorkových připojení smí provádět pouze kvalifikovaný elektrikář nebo jiná srovnatelným způsobem kvalifikovaná osoba.

Větrací otvor nahoře a dole NESMÍ být nikdy zakrytý (viz obr.)!

Pro správnou funkci teplotní pojistky musí být při svislé montáži (například zářič na zřada) připojovací svorkovnice zářiče nahoře.

Dodržujte minimální bezpečnostní vzdálenosti od hořlavých materiálů (viz 5.1).



5.1 Bezpečnostní vzdálenosti

Dodržujte uváděné minimální bezpečnostní vzdálenosti.

Infračervený zářič 350 W, 500 W

při svislé montáži:

B = 15 mm

F = 25 mm

při vodorovné montáži:

B = 80 mm

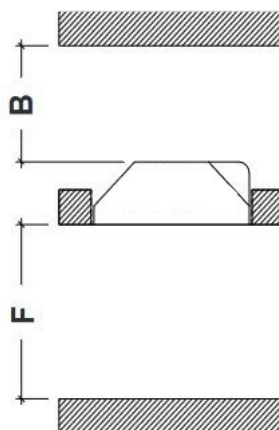
F = 25 mm

Infračervený zářič 750 W

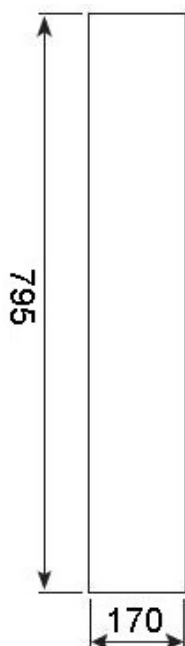
při vodorovné montáži:

B = 100 mm

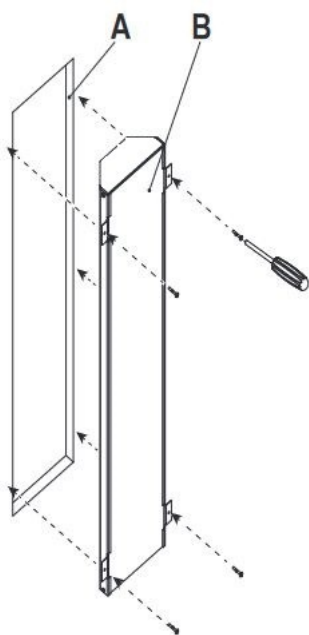
F = 150 mm



5.2 Montážní výřez



5.3 Montáž



A – výřez ve stěně kabiny
B – infračervený zářič

6. Údržba a čištění

Přímý kontakt s vodou může infrazářič poškodit.

- Přístroj NIKDY neponořujte do vody.
- Přístroj nikdy nepolévejte vodou.
- Přístroj nečistěte za použití příliš vlhkých čistících pomůcek.

Postup při čištění infrazářiče:

- 1) Vypněte infračervený zářič.
- 2) Zářič nechce řádně vychladnout.
- 3) Sklo jemně setřete navlhčenou utěrkou.

Infračervený zářič je bezúdržbový.

7. Likvidace



Obalové materiály zlikvidujte podle směrnic platných pro likvidaci.

Stará zařízení obsahují recyklovatelné materiály, ale i škodlivé látky, proto je v žádném případě neodkládejte do odpadu, ale zlikvidujte je podle místních platných předpisů.

8. Technické údaje

Skladovací podmínky: -25 °C až +70 °C

Okolní teplota: +10 °C až +140 °C

Síťové napětí: 230 V ~ 1N 50 Hz

Tepelná pojistka: 130 °C

Typ krytí: IPX2

Připojovací silikonový kabel: 3 m – 3 x1,5 mm² izolovaný

Úhel vyzařování: 122,5°

